



**МИНИСТЕРСТВО ПО УПРАВЛЕНИЮ
ИМУЩЕСТВОМ И ГРАДОСТРОИТЕЛЬНОЙ
ДЕЯТЕЛЬНОСТИ ПЕРМСКОГО КРАЯ**

П Р И К А З

18.12.2024

№ 31-02-1-4-3470

О внесении изменений в приказ
Министерства по управлению
имуществом и градостроительной
деятельности Пермского края
от 10 декабря 2024 г.
№ 31-02-1-4-3322 «Об установлении
публичного сервитута в отдельных
целях в пользу ООО «Газпром
газификация»

В соответствии с пунктами 3.14, 3.43⁷ Положения о Министерстве по управлению имуществом и градостроительной деятельности Пермского края, утвержденного постановлением Правительства Пермского края от 15 декабря 2006 г. № 88-п, приказом Министерства по управлению имуществом и градостроительной деятельности Пермского края от 02 июня 2022 г. № 31-02-1-4-998 «О делегировании права подписи», на основании обращения общества с ограниченной ответственностью «Газпром газификация» от 12 декабря 2024 г. № ЦО-5258/06-06 (вх. от 12 декабря 2024 г. № 31-02-1-22-6882), в целях исправления технических ошибок

ПРИКАЗЫВАЮ:

1. Внести в приказ Министерства по управлению имуществом и градостроительной деятельности Пермского края от 10 декабря 2024 г. № 31-02-1-4-3322 «Об установлении публичного сервитута в отдельных целях в пользу ООО «Газпром газификация» следующие изменения:

1.1. приложение 1 изложить в редакции согласно приложению 1 к настоящему приказу:

1.2. приложение 2 изложить в редакции согласно приложению 2 к настоящему приказу.

2. Отделу распоряжения земельными участками управления земельных отношений Министерства по управлению имуществом и градостроительной деятельности Пермского края (далее – Министерство) в течение 5 рабочих дней со дня подписания настоящего приказа:

2.1. разместить настоящий приказ на официальном сайте Министерства www.migd.permkrai.ru;



2.2. направить копию настоящего приказа в Управление Федеральной службы государственной регистрации, кадастра и картографии по Пермскому краю, общество с ограниченной ответственностью «Газпром газификация».

3. Настоящий приказ вступает в силу со дня его подписания и распространяется на правоотношения, возникшие с 10 декабря 2024 г.

4. Контроль за исполнением приказа оставляю за собой.

Заместитель министра



К.М. Хайруллина



Приложение 1
к приказу Министерства
по управлению имуществом
и градостроительной
деятельности Пермского края
от 18.12.2024 № 31-02-1-4-3470

«Приложение 1
к приказу Министерства
по управлению имуществом
и градостроительной
деятельности Пермского края
от 10.12.2024 № 31-02-1-4-3322»

Перечень земельных участков и земель,
в отношении которых устанавливается публичный сервитут
для строительства и эксплуатации линейного объекта системы газоснабжения
«Газопровод межпоселковый на д. Ключики – д. Байболовка Пермского
муниципального округа Пермского края»

№ п.п.	Кадастровый номер земельного участка, адрес или иное описание местоположения таких земельных участков
1	59:32:0000000:123 (Российская Федерация, Пермский край, Пермский район, автомобильная дорога 1Р 242 «Пермь-Екатеринбург», км 12+000-км 54+000)
2	59:32:0000000:14928 (Российская Федерация, Пермский край, Платошинское с/п)
3	59:32:0000000:14952 (Российская Федерация, Пермский край, Пермский район, Кукуштанское участковое лесничество)
4	59:32:0000000:15254 (Российская Федерация, Пермский край, Пермский район)
5	59:32:0000000:15442 (Российская Федерация, Пермский край, м.р-н Пермский)
6	59:32:4620002:4217 (Российская Федерация, Пермский край, Пермский район, Пальниковское с/п, в 0.002 км северо-западнее д. Ключики)
7	59:32:4620002:4218 (Российская Федерация, Пермский край, Пермский район, Пальниковское с/п, в 0.003 км северо-западнее д. Ключики)
8	59:32:4620002:5103 (Российская Федерация, Пермский край, Пермский район, Пальниковское с/п, в 0,010 км юго-западнее д. Ключики)
9	59:32:4620002:5263 (Российская Федерация, Пермский край, Пермский район, Кукуштанское с/п, в 0.84 км юго-западнее п. Кукуштан)
10	59:32:4620002:5325 (Российская Федерация, Пермский край, Пермский район, а/д «Кукуштан-Чайковский», км 0+467-км 3+019)
11	59:32:4620002:5364 (Российская Федерация, Пермский край, Пермский район, Пальниковское с/п, в 0.57 юго-западнее п. Кукуштан)
12	59:32:4620002:5413 (Российская Федерация, Пермский край, Пермский район, Пальниковское с/п, в 0.001 км южнее д. Ключики)
13	59:32:4620002:5423 (Российская Федерация, Пермский край, Пермский район, Пальниковское с/п, в 0.59 км южнее п. Кукуштан)
14	59:32:4620002:5430 (Российская Федерация, Пермский край, Пермский район, Пальниковское с/п, в 0.59 км южнее п. Кукуштан)
15	59:32:4620002:5698 (Российская Федерация, Пермский край, Пермский муниципальный район, Пермское лесничество, Кукуштанское участковое лесничество, кварталы №№ 67 (части выделов 46, 49), 94 (части выделов 3, 4, 7, 8, 9, 13))
16	59:32:4620002:6065 (Российская Федерация, Пермский край, Пермский район, Платошинское с/п)
17	59:32:4620002:6108 (Российская Федерация, Пермский край, Пермский



	муниципальный район, Кукуштанское с/п)
18	59:32:5110003:19 (Российская Федерация, Пермский край, Пермский район, с/пос. Платошинское, д. Сухо-Платошино)
19	59:32:5110003:247 (Российская Федерация, Пермский край, Пермский район, с/пос. Платошинское, д. Сухо-Платошино)
20	59:32:5110003:279 (Российская Федерация, Пермский край, Пермский район, с/пос. Платошинское, д. Сыро-Платошино)
21	59:32:5110003:281 (Российская Федерация, Пермский край, Пермский район, с/пос. Платошинское, д. Сухо-Платошино)
22	59:32:5110003:283 (Российская Федерация, Пермский край, Пермский район, с/пос. Платошинское, д. Сухо-Платошино)
23	59:32:5110003:286 (Российская Федерация, Пермский край, Пермский район, с/пос. Платошинское, д. Сухо-Платошино)
24	59:32:5110003:288 (Российская Федерация, Пермский край, Пермский район, с/пос. Платошинское, д. Сухо-Платошино)
25	59:32:5110003:3 (Российская Федерация, Пермский край, Пермский район, с/пос. Платошинское, д. Сыро-Платошино)
26	59:32:5110003:31 (Российская Федерация, Пермский край, Пермский район, с/п Платошинское, д. Сыро-Платошино)
27	59:32:5110003:32 (Российская Федерация, Пермский край, Пермский район, с/п Платошинское, д. Сыро-Платошино)
28	59:32:5110003:399 (Российская Федерация, Пермский край, Пермский район, Платошинское с/пос., юго-восточнее д. Сыро-Платошино)
29	59:32:5110003:400 (Российская Федерация, Пермский край, Пермский район, Платошинское с/пос., юго-восточнее д. Сыро-Платошино)
30	59:32:5110003:401 (Российская Федерация, Пермский край, Пермский район, Платошинское с/пос., севернее д. Сухо-Платошино)
31	59:32:5110003:435 (Российская Федерация, Пермский край, Пермский район, Платошинское с/пос., 0.25 км северо-восточнее д. Сухо-Платошино)
32	59:32:5110003:446 (Российская Федерация, Пермский край, Пермский район, Платошинское с/пос., южнее д. Сыро-Платошино)
33	59:32:5110003:616 (Российская Федерация, Пермский край, Пермский район)
34	59:32:5110003:620 (Российская Федерация, Пермский край, Пермский район)
35	59:32:5110003:627 (Российская Федерация, Пермский край, Пермский муниципальный район, Платошинское сельское поселение)
36	59:32:5110003:628 (Российская Федерация, Пермский край, Пермский муниципальный район, Платошинское сельское поселение)
37	59:32:5110003:632 (Российская Федерация, Пермский край, м.р-н Пермский)
38	59:32:5110003:637 (Пермский край, Пермский муниципальный округ)
39	59:32:5110003:639 (Российская Федерация, Пермский край, Пермский муниципальный округ)
40	59:32:5110003:7 (Российская Федерация, Пермский край, Пермский район, с/пос. Платошинское, д. Сыро-Платошино)
41	59:32:5110003:8 (Российская Федерация, Пермский край, Пермский район, с/пос. Платошинское, д. Сыро-Платошино)
42	59:32:5340001:151 (Российская Федерация, Пермский край, Пермский район, с/п Платошинское, д. Сыро-Платошино)
43	59:32:0000000:303 (Российская Федерация, Пермский край, Пермский район, Кукуштанское с/п, земельные доли (с-з Курашимский))
44	59:32:0000000:384 (Пермский край, Пермский муниципальный округ, Пермское лесничество, Кукуштанское участковое лесничество, кварталы № 94 (части выделов 6, 7, 8, 9, 14, 19,43), № 95 (части выделов 12, 13, 16, 20, 25, 34, 35, 36))
45	59:32:4620002 (Российская Федерация, Пермский край, Пермский муниципальный



	округ)
46	59:32:5110003 (Российская Федерация, Пермский край, Пермский муниципальный округ)
47	59:32:5340001 (Российская Федерация, Пермский край, Пермский муниципальный округ)



ГРАФИЧЕСКОЕ ОПИСАНИЕ

местоположения границ населенных пунктов, территориальных зон, особо охраняемых природных территорий, зон с особыми условиями использования территории

Публичный сервитут в отношении земель и земельных участков в целях строительства и эксплуатации линейного объекта «Газопровод межпоселковый на д. Ключики - д. Байболовка Пермского муниципального округа Пермского края»

(наименование объекта, местоположение границ которого описано (далее - объект))

Раздел 1

Сведения об объекте

№ п/п	Характеристики объекта	Описание характеристик
1	2	3
1.	Местоположение объекта	Пермский край, м.о Пермский
2.	Площадь объекта +/- величина погрешности определения площади (P +/- Дельта P)	54469 +/- 82 м ²
3.	Иные характеристики объекта	Публичный сервитут в отношении земель и земельных участков в целях строительства и эксплуатации линейного объекта «Газопровод межпоселковый на д. Ключики - д. Байболовка Пермского муниципального округа Пермского края» в соответствии с пунктом 1 статьи 39.37 Земельного Кодекса Российской Федерации на 49 лет в пользу общества с ограниченной ответственностью «Газпром газификация» (ОГРН 1217800107744, ИНН 7813655197, юридический и фактический адрес: 194044, г. Санкт-Петербург, вн.тер.г.Муниципальный округ Сампсониевское, пр-кт Большой Сампсониевский, д.60, литера А. Телефон: +7 (812) 613-33-00. Электронная почта: info@eoggazprom.ru)

Раздел 2

Сведения о местоположении границ объекта

1. Система координат МСК-59, зона 2

2. Сведения о характерных точках границ объекта

Обозначение характерных точек границ	Координаты, м		Метод определения координат характерной точки	Средняя квадратическая погрешность положения характерной точки (M _t), м	Описание обозначения точки на местности (при наличии)
	X	Y			
1	2	3	4	5	6
1	477060.98	2242679.25	Аналитический метод	0.10	Закрепление отсутствует
2	477060.88	2242684.25	Аналитический метод	0.10	Закрепление отсутствует
3	477057.39	2242684.20	Аналитический метод	0.10	Закрепление отсутствует
4	476986.82	2242670.82	Аналитический метод	0.10	Закрепление отсутствует
5	476977.66	2242684.56	Аналитический метод	0.10	Закрепление отсутствует
6	476978.49	2242685.11	Аналитический метод	0.10	Закрепление отсутствует
7	476970.51	2242697.06	Аналитический метод	0.10	Закрепление отсутствует
8	476969.68	2242696.50	Аналитический метод	0.10	Закрепление отсутствует
9	476841.77	2242888.11	Аналитический метод	0.10	Закрепление отсутствует
10	476716.38	2243067.18	Аналитический метод	0.10	Закрепление отсутствует
11	476803.35	2243132.40	Аналитический метод	0.10	Закрепление отсутствует
12	476803.92	2243131.72	Аналитический метод	0.10	Закрепление отсутствует
13	476805.29	2243130.56	Аналитический метод	0.10	Закрепление отсутствует
14	476806.84	2243129.66	Аналитический метод	0.10	Закрепление отсутствует
15	476808.53	2243129.06	Аналитический метод	0.10	Закрепление отсутствует
16	476810.29	2243128.76	Аналитический метод	0.10	Закрепление отсутствует
17	476812.08	2243128.79	Аналитический метод	0.10	Закрепление отсутствует
18	476813.84	2243129.13	Аналитический метод	0.10	Закрепление отсутствует
19	476815.51	2243129.79	Аналитический метод	0.10	Закрепление отсутствует
20	476817.03	2243130.73	Аналитический метод	0.10	Закрепление отсутствует
21	476822.64	2243134.92	Аналитический метод	0.10	Закрепление отсутствует
22	476824.08	2243136.24	Аналитический метод	0.10	Закрепление отсутствует



2. Сведения о характерных точках границ объекта					
Обозначение характерных точек границ	Координаты, м		Метод определения координат характерной точки	Средняя квадратическая погрешность положения характерной точки (Mt), м	Описание обозначения точки на местности (при наличии)
	X	Y			
1	2	3	4	5	6
23	476825.24	2243137.82	Аналитический метод	0.10	Закрепление отсутствует
24	476826.07	2243139.60	Аналитический метод	0.10	Закрепление отсутствует
25	476826.54	2243141.50	Аналитический метод	0.10	Закрепление отсутствует
26	476826.63	2243143.46	Аналитический метод	0.10	Закрепление отсутствует
27	476826.34	2243145.40	Аналитический метод	0.10	Закрепление отсутствует
28	476825.67	2243147.24	Аналитический метод	0.10	Закрепление отсутствует
29	476824.65	2243148.92	Аналитический метод	0.10	Закрепление отсутствует
30	476822.26	2243152.12	Аналитический метод	0.10	Закрепление отсутствует
31	476820.93	2243153.57	Аналитический метод	0.10	Закрепление отсутствует
32	476819.36	2243154.73	Аналитический метод	0.10	Закрепление отсутствует
33	476817.58	2243155.56	Аналитический метод	0.10	Закрепление отсутствует
34	476815.68	2243156.03	Аналитический метод	0.10	Закрепление отсутствует
35	476813.72	2243156.12	Аналитический метод	0.10	Закрепление отсутствует
36	476811.78	2243155.82	Аналитический метод	0.10	Закрепление отсутствует
37	476809.94	2243155.15	Аналитический метод	0.10	Закрепление отсутствует
38	476808.26	2243154.14	Аналитический метод	0.10	Закрепление отсутствует
39	476802.65	2243149.95	Аналитический метод	0.10	Закрепление отсутствует
40	476801.21	2243148.62	Аналитический метод	0.10	Закрепление отсутствует
41	476800.05	2243147.04	Аналитический метод	0.10	Закрепление отсутствует
42	476799.21	2243145.27	Аналитический метод	0.10	Закрепление отсутствует
43	476798.75	2243143.36	Аналитический метод	0.10	Закрепление отсутствует
44	476798.66	2243141.41	Аналитический метод	0.10	Закрепление отсутствует
45	476798.95	2243139.47	Аналитический метод	0.10	Закрепление отсутствует
46	476799.62	2243137.63	Аналитический метод	0.10	Закрепление отсутствует
47	476800.36	2243136.40	Аналитический метод	0.10	Закрепление отсутствует



2. Сведения о характерных точках границ объекта					
Обозначение характерных точек границ	Координаты, м		Метод определения координат характерной точки	Средняя квадратическая погрешность положения характерной точки (Mt), м	Описание обозначения точки на местности (при наличии)
	X	Y			
1	2	3	4	5	6
48	476711.83	2243070.02	Аналитический метод	0.10	Закрепление отсутствует
49	476682.89	2243049.46	Аналитический метод	0.10	Закрепление отсутствует
50	476683.44	2243048.62	Аналитический метод	0.10	Закрепление отсутствует
51	476622.58	2243005.37	Аналитический метод	0.10	Закрепление отсутствует
52	476622.06	2243006.22	Аналитический метод	0.10	Закрепление отсутствует
53	476604.81	2242993.96	Аналитический метод	0.10	Закрепление отсутствует
54	476569.07	2243030.06	Аналитический метод	0.10	Закрепление отсутствует
55	476568.39	2243029.33	Аналитический метод	0.10	Закрепление отсутствует
56	476304.89	2243295.47	Аналитический метод	0.10	Закрепление отсутствует
57	476158.98	2243516.72	Аналитический метод	0.10	Закрепление отсутствует
58	475543.92	2243918.76	Аналитический метод	0.10	Закрепление отсутствует
59	475544.47	2243919.60	Аналитический метод	0.10	Закрепление отсутствует
60	475541.89	2243921.29	Аналитический метод	0.10	Закрепление отсутствует
61	475499.25	2243949.16	Аналитический метод	0.10	Закрепление отсутствует
62	475462.59	2243973.12	Аналитический метод	0.50	Закрепление отсутствует
63	475462.04	2243972.28	Аналитический метод	0.50	Закрепление отсутствует
64	475423.19	2243997.68	Аналитический метод	0.50	Закрепление отсутствует
65	475423.74	2243998.51	Аналитический метод	0.50	Закрепление отсутствует
66	475422.56	2243999.28	Аналитический метод	0.50	Закрепление отсутствует
67	475402.72	2244012.25	Аналитический метод	0.50	Закрепление отсутствует
68	475421.96	2244041.67	Аналитический метод	0.50	Закрепление отсутствует
69	475441.42	2244071.45	Аналитический метод	0.10	Закрепление отсутствует
70	475454.18	2244090.02	Аналитический метод	0.10	Закрепление отсутствует
71	475453.36	2244090.58	Аналитический метод	0.10	Закрепление отсутствует
72	475468.02	2244111.91	Аналитический метод	0.10	Закрепление отсутствует



2. Сведения о характерных точках границ объекта					
Обозначение характерных точек границ	Координаты, м		Метод определения координат характерной точки	Средняя квадратическая погрешность положения характерной точки (Mt), м	Описание обозначения точки на местности (при наличии)
	X	Y			
1	2	3	4	5	6
73	475468.85	2244111.35	Аналитический метод	0.10	Закрепление отсутствует
74	475496.34	2244151.33	Аналитический метод	0.10	Закрепление отсутствует
75	475639.30	2244359.29	Аналитический метод	0.50	Закрепление отсутствует
76	475640.26	2244410.91	Аналитический метод	0.50	Закрепление отсутствует
77	475640.96	2244448.57	Аналитический метод	0.50	Закрепление отсутствует
78	475641.01	2244451.34	Аналитический метод	0.50	Закрепление отсутствует
79	475641.80	2244494.23	Аналитический метод	0.10	Закрепление отсутствует
80	475618.37	2244517.67	Аналитический метод	0.10	Закрепление отсутствует
81	475617.67	2244516.95	Аналитический метод	0.10	Закрепление отсутствует
82	475588.54	2244546.09	Аналитический метод	0.10	Закрепление отсутствует
83	475589.24	2244546.79	Аналитический метод	0.10	Закрепление отсутствует
84	475427.36	2244708.69	Аналитический метод	0.10	Закрепление отсутствует
85	475386.04	2244750.01	Аналитический метод	0.10	Закрепление отсутствует
86	475363.52	2244772.53	Аналитический метод	0.10	Закрепление отсутствует
87	475326.42	2244809.63	Аналитический метод	0.10	Закрепление отсутствует
88	475303.49	2244832.56	Аналитический метод	0.10	Закрепление отсутствует
89	475302.78	2244831.85	Аналитический метод	0.10	Закрепление отсутствует
90	475265.18	2244869.45	Аналитический метод	0.10	Закрепление отсутствует
91	475265.89	2244870.16	Аналитический метод	0.10	Закрепление отсутствует
92	475262.95	2244873.10	Аналитический метод	0.10	Закрепление отсутствует
93	475201.95	2244934.09	Аналитический метод	0.10	Закрепление отсутствует
94	475196.79	2244939.25	Аналитический метод	0.50	Закрепление отсутствует
95	475196.08	2244938.55	Аналитический метод	0.50	Закрепление отсутствует
96	475095.60	2245039.03	Аналитический метод	0.50	Закрепление отсутствует
97	475096.31	2245039.74	Аналитический метод	0.50	Закрепление отсутствует



2. Сведения о характерных точках границ объекта					
Обозначение характерных точек границ	Координаты, м		Метод определения координат характерной точки	Средняя квадратическая погрешность положения характерной точки (Mt), м	Описание обозначения точки на местности (при наличии)
	X	Y			
1	2	3	4	5	6
98	475081.61	2245054.44	Аналитический метод	0.50	Закрепление отсутствует
99	474933.09	2245202.96	Аналитический метод	0.50	Закрепление отсутствует
100	474919.51	2245216.54	Аналитический метод	0.50	Закрепление отсутствует
101	474901.27	2245234.78	Аналитический метод	0.10	Закрепление отсутствует
102	474895.56	2245240.32	Аналитический метод	0.10	Закрепление отсутствует
103	474894.84	2245239.63	Аналитический метод	0.10	Закрепление отсутствует
104	474725.71	2245403.56	Аналитический метод	0.10	Закрепление отсутствует
105	474726.41	2245404.28	Аналитический метод	0.10	Закрепление отсутствует
106	474686.45	2245443.02	Аналитический метод	0.10	Закрепление отсутствует
107	474685.76	2245442.29	Аналитический метод	0.10	Закрепление отсутствует
108	474650.25	2245476.71	Аналитический метод	0.10	Закрепление отсутствует
109	474650.95	2245477.43	Аналитический метод	0.10	Закрепление отсутствует
110	474643.86	2245484.30	Аналитический метод	0.10	Закрепление отсутствует
111	474624.20	2245503.36	Аналитический метод	0.10	Закрепление отсутствует
112	474623.02	2245504.51	Аналитический метод	0.10	Закрепление отсутствует
113	474570.03	2245555.87	Аналитический метод	0.10	Закрепление отсутствует
114	474545.71	2245579.45	Аналитический метод	0.10	Закрепление отсутствует
115	474469.52	2245653.30	Аналитический метод	0.50	Закрепление отсутствует
116	474411.09	2245723.19	Аналитический метод	0.50	Закрепление отсутствует
117	474376.20	2245764.92	Аналитический метод	0.50	Закрепление отсутствует
118	474287.10	2245871.50	Аналитический метод	0.50	Закрепление отсутствует
119	474246.22	2245920.40	Аналитический метод	0.10	Закрепление отсутствует
120	474246.57	2245924.23	Аналитический метод	0.10	Закрепление отсутствует
121	474245.58	2245924.32	Аналитический метод	0.10	Закрепление отсутствует
122	474257.95	2246057.98	Аналитический метод	0.10	Закрепление отсутствует



2. Сведения о характерных точках границ объекта					
Обозначение характерных точек границ	Координаты, м		Метод определения координат характерной точки	Средняя квадратическая погрешность положения характерной точки (Mt), м	Описание обозначения точки на местности (при наличии)
	X	Y			
1	2	3	4	5	6
123	474258.94	2246057.89	Аналитический метод	0.10	Закрепление отсутствует
124	474259.31	2246061.85	Аналитический метод	0.10	Закрепление отсутствует
125	474254.98	2246064.86	Аналитический метод	0.10	Закрепление отсутствует
126	474179.67	2246117.34	Аналитический метод	0.10	Закрепление отсутствует
127	474158.38	2246132.17	Аналитический метод	0.10	Закрепление отсутствует
128	474141.01	2246149.73	Аналитический метод	0.10	Закрепление отсутствует
129	474140.30	2246149.02	Аналитический метод	0.10	Закрепление отсутствует
130	474065.82	2246224.27	Аналитический метод	0.10	Закрепление отсутствует
131	474070.94	2246229.39	Аналитический метод	0.10	Закрепление отсутствует
132	474071.64	2246228.67	Аналитический метод	0.50	Закрепление отсутствует
133	474075.02	2246232.05	Аналитический метод	0.50	Закрепление отсутствует
134	474093.89	2246250.91	Аналитический метод	0.50	Закрепление отсутствует
135	474096.51	2246253.53	Аналитический метод	0.50	Закрепление отсутствует
136	474097.75	2246254.77	Аналитический метод	0.50	Закрепление отсутствует
137	474097.86	2246254.88	Аналитический метод	0.50	Закрепление отсутствует
138	474097.17	2246255.61	Аналитический метод	0.50	Закрепление отсутствует
139	474133.18	2246291.60	Аналитический метод	0.50	Закрепление отсутствует
140	474133.87	2246290.87	Аналитический метод	0.50	Закрепление отсутствует
141	474152.92	2246309.91	Аналитический метод	0.10	Закрепление отсутствует
142	474002.93	2246461.43	Аналитический метод	0.10	Закрепление отсутствует
143	473989.39	2246448.03	Аналитический метод	0.10	Закрепление отсутствует
144	473990.09	2246447.32	Аналитический метод	0.10	Закрепление отсутствует
145	473869.74	2246328.17	Аналитический метод	0.10	Закрепление отсутствует
146	473572.62	2246628.31	Аналитический метод	0.10	Закрепление отсутствует
147	473501.98	2246692.25	Аналитический метод	0.10	Закрепление отсутствует



2. Сведения о характерных точках границ объекта					
Обозначение характерных точек границ	Координаты, м		Метод определения координат характерной точки	Средняя квадратическая погрешность положения характерной точки (Mt), м	Описание обозначения точки на местности (при наличии)
	X	Y			
1	2	3	4	5	6
148	473502.65	2246693.00	Аналитический метод	0.10	Закрепление отсутствует
149	473495.36	2246699.60	Аналитический метод	0.10	Закрепление отсутствует
150	473456.25	2246735.00	Аналитический метод	0.10	Закрепление отсутствует
151	473455.25	2246735.91	Аналитический метод	0.10	Закрепление отсутствует
152	473428.23	2246760.35	Аналитический метод	0.10	Закрепление отсутствует
153	473426.10	2246762.28	Аналитический метод	0.50	Закрепление отсутствует
154	473425.36	2246761.61	Аналитический метод	0.50	Закрепление отсутствует
155	473416.22	2246769.88	Аналитический метод	0.10	Закрепление отсутствует
156	473110.43	2247094.45	Аналитический метод	0.10	Закрепление отсутствует
157	473014.89	2247225.84	Аналитический метод	0.10	Закрепление отсутствует
158	472708.52	2247575.41	Аналитический метод	0.10	Закрепление отсутствует
159	472709.28	2247576.07	Аналитический метод	0.10	Закрепление отсутствует
160	472705.59	2247580.28	Аналитический метод	0.10	Закрепление отсутствует
161	472666.90	2247605.98	Аналитический метод	0.10	Закрепление отсутствует
162	472663.24	2247610.40	Аналитический метод	0.10	Закрепление отсутствует
163	472662.48	2247609.75	Аналитический метод	0.10	Закрепление отсутствует
164	472599.37	2247686.01	Аналитический метод	0.10	Закрепление отсутствует
165	472550.70	2247739.09	Аналитический метод	0.10	Закрепление отсутствует
166	472497.21	2247690.60	Аналитический метод	0.10	Закрепление отсутствует
167	472056.81	2247251.68	Аналитический метод	0.10	Закрепление отсутствует
168	471923.14	2247366.33	Аналитический метод	0.10	Закрепление отсутствует
169	471814.60	2247287.52	Аналитический метод	0.10	Закрепление отсутствует
170	471813.96	2247288.30	Аналитический метод	0.10	Закрепление отсутствует
171	471805.46	2247282.13	Аналитический метод	0.10	Закрепление отсутствует
172	471804.02	2247281.08	Аналитический метод	0.50	Закрепление отсутствует



2. Сведения о характерных точках границ объекта					
Обозначение характерных точек границ	Координаты, м		Метод определения координат характерной точки	Средняя квадратическая погрешность положения характерной точки (Mt), м	Описание обозначения точки на местности (при наличии)
	X	Y			
1	2	3	4	5	6
173	471798.61	2247228.67	Аналитический метод	0.50	Закрепление отсутствует
174	471793.23	2247176.56	Аналитический метод	0.50	Закрепление отсутствует
175	471789.23	2247137.77	Аналитический метод	0.50	Закрепление отсутствует
176	471787.72	2247123.15	Аналитический метод	0.50	Закрепление отсутствует
177	471776.81	2247017.43	Аналитический метод	0.50	Закрепление отсутствует
178	471776.78	2247017.16	Аналитический метод	0.50	Закрепление отсутствует
179	471777.76	2247017.08	Аналитический метод	0.10	Закрепление отсутствует
180	471775.68	2246996.83	Аналитический метод	0.10	Закрепление отсутствует
181	471512.34	2246938.79	Аналитический метод	0.10	Закрепление отсутствует
182	471113.52	2246855.84	Аналитический метод	0.10	Закрепление отсутствует
183	471103.86	2246790.02	Аналитический метод	0.10	Закрепление отсутствует
184	471102.86	2246790.08	Аналитический метод	0.10	Закрепление отсутствует
185	471101.63	2246781.69	Аналитический метод	0.10	Закрепление отсутствует
186	471066.91	2246697.36	Аналитический метод	0.10	Закрепление отсутствует
187	471067.85	2246697.00	Аналитический метод	0.10	Закрепление отсутствует
188	471055.53	2246667.08	Аналитический метод	0.10	Закрепление отсутствует
189	471054.61	2246667.46	Аналитический метод	0.10	Закрепление отсутствует
190	471050.86	2246658.35	Аналитический метод	0.10	Закрепление отсутствует
191	471051.78	2246657.96	Аналитический метод	0.10	Закрепление отсутствует
192	471034.86	2246616.86	Аналитический метод	0.10	Закрепление отсутствует
193	471033.92	2246617.20	Аналитический метод	0.10	Закрепление отсутствует
194	471025.49	2246596.71	Аналитический метод	0.10	Закрепление отсутствует
195	471023.96	2246597.14	Аналитический метод	0.10	Закрепление отсутствует
196	471022.49	2246597.32	Аналитический метод	0.10	Закрепление отсутствует
197	471021.94	2246597.33	Аналитический метод	0.10	Закрепление отсутствует



2. Сведения о характерных точках границ объекта					
Обозначение характерных точек границ	Координаты, м		Метод определения координат характерной точки	Средняя квадратическая погрешность положения характерной точки (Mt), м	Описание обозначения точки на местности (при наличии)
	X	Y			
1	2	3	4	5	6
198	471021.39	2246597.31	Аналитический метод	0.10	Закрепление отсутствует
199	471020.84	2246597.26	Аналитический метод	0.10	Закрепление отсутствует
200	471020.30	2246597.18	Аналитический метод	0.10	Закрепление отсутствует
201	471019.76	2246597.07	Аналитический метод	0.10	Закрепление отсутствует
202	471019.23	2246596.93	Аналитический метод	0.10	Закрепление отсутствует
203	471018.70	2246596.76	Аналитический метод	0.10	Закрепление отсутствует
204	471018.19	2246596.56	Аналитический метод	0.10	Закрепление отсутствует
205	471017.30	2246596.14	Аналитический метод	0.10	Закрепление отсутствует
206	471016.46	2246595.63	Аналитический метод	0.10	Закрепление отсутствует
207	471015.67	2246595.05	Аналитический метод	0.10	Закрепление отсутствует
208	471014.95	2246594.39	Аналитический метод	0.10	Закрепление отсутствует
209	471014.29	2246593.66	Аналитический метод	0.10	Закрепление отсутствует
210	471013.71	2246592.87	Аналитический метод	0.10	Закрепление отсутствует
211	471013.21	2246592.02	Аналитический метод	0.10	Закрепление отсутствует
212	471012.79	2246591.14	Аналитический метод	0.10	Закрепление отсутствует
213	471011.73	2246588.57	Аналитический метод	0.10	Закрепление отсутствует
214	471010.12	2246584.66	Аналитический метод	0.10	Закрепление отсутствует
215	471009.56	2246582.79	Аналитический метод	0.10	Закрепление отсутствует
216	471009.37	2246580.83	Аналитический метод	0.10	Закрепление отсутствует
217	471009.57	2246578.88	Аналитический метод	0.10	Закрепление отсутствует
218	471010.14	2246577.01	Аналитический метод	0.10	Закрепление отсутствует
219	471010.60	2246576.05	Аналитический метод	0.10	Закрепление отсутствует
220	471011.04	2246575.33	Аналитический метод	0.10	Закрепление отсутствует
221	471011.54	2246574.64	Аналитический метод	0.10	Закрепление отсутствует
222	471011.93	2246574.18	Аналитический метод	0.10	Закрепление отсутствует



2. Сведения о характерных точках границ объекта					
Обозначение характерных точек границ	Координаты, м		Метод определения координат характерной точки	Средняя квадратическая погрешность положения характерной точки (Mt), м	Описание обозначения точки на местности (при наличии)
	X	Y			
1	2	3	4	5	6
223	471012.09	2246574.00	Аналитический метод	0.10	Закрепление отсутствует
224	471012.70	2246573.41	Аналитический метод	0.10	Закрепление отсутствует
225	471013.36	2246572.87	Аналитический метод	0.10	Закрепление отсутствует
226	471014.06	2246572.39	Аналитический метод	0.10	Закрепление отсутствует
227	471014.79	2246571.97	Аналитический метод	0.10	Закрепление отсутствует
228	471015.56	2246571.61	Аналитический метод	0.10	Закрепление отсутствует
229	471021.11	2246569.33	Аналитический метод	0.10	Закрепление отсутствует
230	471022.99	2246568.76	Аналитический метод	0.10	Закрепление отсутствует
231	471024.94	2246568.57	Аналитический метод	0.10	Закрепление отсутствует
232	471026.89	2246568.77	Аналитический метод	0.10	Закрепление отсутствует
233	471028.77	2246569.34	Аналитический метод	0.10	Закрепление отсутствует
234	471030.49	2246570.27	Аналитический метод	0.10	Закрепление отсутствует
235	471032.01	2246571.52	Аналитический метод	0.10	Закрепление отсутствует
236	471033.25	2246573.04	Аналитический метод	0.10	Закрепление отсутствует
237	471034.17	2246574.77	Аналитический метод	0.10	Закрепление отсутствует
238	471036.83	2246581.24	Аналитический метод	0.10	Закрепление отсутствует
239	471037.33	2246582.79	Аналитический метод	0.10	Закрепление отсутствует
240	471037.56	2246584.41	Аналитический метод	0.10	Закрепление отсутствует
241	471037.53	2246586.04	Аналитический метод	0.10	Закрепление отсутствует
242	471037.24	2246587.64	Аналитический метод	0.10	Закрепление отсутствует
243	471036.69	2246589.17	Аналитический метод	0.10	Закрепление отсутствует
244	471035.90	2246590.60	Аналитический метод	0.10	Закрепление отсутствует
245	471034.89	2246591.88	Аналитический метод	0.10	Закрепление отсутствует
246	471033.68	2246592.97	Аналитический метод	0.10	Закрепление отсутствует
247	471033.12	2246593.37	Аналитический метод	0.10	Закрепление отсутствует



2. Сведения о характерных точках границ объекта					
Обозначение характерных точек границ	Координаты, м		Метод определения координат характерной точки	Средняя квадратическая погрешность положения характерной точки (M _t), м	Описание обозначения точки на местности (при наличии)
	X	Y			
1	2	3	4	5	6
248	471031.39	2246594.29	Аналитический метод	0.10	Закрепление отсутствует
249	471031.04	2246594.44	Аналитический метод	0.10	Закрепление отсутствует
250	471056.60	2246656.56	Аналитический метод	0.10	Закрепление отсутствует
251	471060.67	2246666.42	Аналитический метод	0.10	Закрепление отсутствует
252	471107.46	2246780.09	Аналитический метод	0.10	Закрепление отсутствует
253	471117.96	2246851.66	Аналитический метод	0.10	Закрепление отсутствует
254	471513.38	2246933.90	Аналитический метод	0.10	Закрепление отсутствует
255	471780.29	2246992.72	Аналитический метод	0.10	Закрепление отсутствует
256	471782.74	2247016.40	Аналитический метод	0.10	Закрепление отсутствует
257	471793.17	2247117.52	Аналитический метод	0.10	Закрепление отсутствует
258	471795.96	2247144.54	Аналитический метод	0.10	Закрепление отсутствует
259	471798.56	2247169.74	Аналитический метод	0.10	Закрепление отсутствует
260	471805.03	2247232.38	Аналитический метод	0.10	Закрепление отсутствует
261	471806.94	2247250.96	Аналитический метод	0.10	Закрепление отсутствует
262	471808.27	2247263.87	Аналитический метод	0.10	Закрепление отсутствует
263	471809.31	2247273.90	Аналитический метод	0.10	Закрепление отсутствует
264	471809.71	2247277.80	Аналитический метод	0.10	Закрепление отсутствует
265	471922.88	2247359.97	Аналитический метод	0.10	Закрепление отсутствует
266	472057.07	2247244.87	Аналитический метод	0.10	Закрепление отсутствует
267	472500.66	2247686.97	Аналитический метод	0.10	Закрепление отсутствует
268	472550.38	2247732.05	Аналитический метод	0.10	Закрепление отсутствует
269	472595.60	2247682.72	Аналитический метод	0.10	Закрепление отсутствует
270	472662.84	2247601.48	Аналитический метод	0.10	Закрепление отсутствует
271	472701.60	2247575.72	Аналитический метод	0.10	Закрепление отсутствует
272	473010.98	2247222.72	Аналитический метод	0.10	Закрепление отсутствует



2. Сведения о характерных точках границ объекта					
Обозначение характерных точек границ	Координаты, м		Метод определения координат характерной точки	Средняя квадратическая погрешность положения характерной точки (Mt), м	Описание обозначения точки на местности (при наличии)
	X	Y			
1	2	3	4	5	6
273	473061.26	2247153.57	Аналитический метод	0.10	Закрепление отсутствует
274	473062.09	2247154.12	Аналитический метод	0.10	Закрепление отсутствует
275	473085.02	2247122.59	Аналитический метод	0.10	Закрепление отсутствует
276	473084.22	2247121.99	Аналитический метод	0.10	Закрепление отсутствует
277	473106.57	2247091.25	Аналитический метод	0.10	Закрепление отсутствует
278	473412.72	2246766.31	Аналитический метод	0.10	Закрепление отсутствует
279	473423.03	2246756.98	Аналитический метод	0.10	Закрепление отсутствует
280	473450.13	2246732.45	Аналитический метод	0.10	Закрепление отсутствует
281	473451.09	2246731.58	Аналитический метод	0.10	Закрепление отсутствует
282	473491.56	2246694.94	Аналитический метод	0.10	Закрепление отсутствует
283	473569.16	2246624.70	Аналитический метод	0.10	Закрепление отсутствует
284	473869.70	2246321.10	Аналитический метод	0.10	Закрепление отсутствует
285	474002.89	2246452.95	Аналитический метод	0.10	Закрепление отсутствует
286	474144.45	2246309.93	Аналитический метод	0.10	Закрепление отсутствует
287	474129.79	2246295.28	Аналитический метод	0.10	Закрепление отсутствует
288	474130.51	2246294.58	Аналитический метод	0.10	Закрепление отсутствует
289	474094.51	2246258.60	Аналитический метод	0.10	Закрепление отсутствует
290	474093.80	2246259.31	Аналитический метод	0.10	Закрепление отсутствует
291	474093.54	2246259.04	Аналитический метод	0.10	Закрепление отсутствует
292	474092.29	2246257.79	Аналитический метод	0.10	Закрепление отсутствует
293	474089.71	2246255.22	Аналитический метод	0.10	Закрепление отсутствует
294	474071.68	2246237.20	Аналитический метод	0.10	Закрепление отсутствует
295	474058.76	2246224.29	Аналитический метод	0.10	Закрепление отсутствует
296	474154.50	2246127.56	Аналитический метод	0.10	Закрепление отсутствует
297	474175.89	2246112.66	Аналитический метод	0.10	Закрепление отсутствует



2. Сведения о характерных точках границ объекта					
Обозначение характерных точек границ	Координаты, м		Метод определения координат характерной точки	Средняя квадратическая погрешность положения характерной точки (M _t), м	Описание обозначения точки на местности (при наличии)
	X	Y			
1	2	3	4	5	6
298	474244.39	2246064.94	Аналитический метод	0.10	Закрепление отсутствует
299	474253.01	2246058.93	Аналитический метод	0.10	Закрепление отсутствует
300	474240.58	2245924.63	Аналитический метод	0.10	Закрепление отсутствует
301	474240.01	2245918.47	Аналитический метод	0.50	Закрепление отсутствует
302	474245.93	2245911.38	Аналитический метод	0.50	Закрепление отсутствует
303	474281.43	2245868.92	Аналитический метод	0.50	Закрепление отсутствует
304	474379.95	2245751.09	Аналитический метод	0.50	Закрепление отсутствует
305	474404.56	2245721.65	Аналитический метод	0.50	Закрепление отсутствует
306	474465.12	2245649.21	Аналитический метод	0.50	Закрепление отсутствует
307	474542.10	2245574.59	Аналитический метод	0.50	Закрепление отсутствует
308	474569.89	2245547.66	Аналитический метод	0.50	Закрепление отсутствует
309	474614.20	2245504.70	Аналитический метод	0.50	Закрепление отсутствует
310	474615.86	2245503.09	Аналитический метод	0.50	Закрепление отсутствует
311	474630.80	2245488.62	Аналитический метод	0.50	Закрепление отсутствует
312	474630.99	2245488.42	Аналитический метод	0.50	Закрепление отсутствует
313	474639.43	2245480.25	Аналитический метод	0.50	Закрепление отсутствует
314	474855.82	2245270.48	Аналитический метод	0.50	Закрепление отсутствует
315	474856.60	2245271.12	Аналитический метод	0.50	Закрепление отсутствует
316	474881.74	2245246.75	Аналитический метод	0.50	Закрепление отсутствует
317	474881.04	2245246.04	Аналитический метод	0.50	Закрепление отсутствует
318	474897.07	2245230.50	Аналитический метод	0.10	Закрепление отсутствует
319	474927.78	2245199.79	Аналитический метод	0.10	Закрепление отсутствует
320	475076.40	2245051.17	Аналитический метод	0.10	Закрепление отсутствует
321	475197.73	2244929.83	Аналитический метод	0.10	Закрепление отсутствует
322	475257.67	2244869.89	Аналитический метод	0.10	Закрепление отсутствует



2. Сведения о характерных точках границ объекта					
Обозначение характерных точек границ	Координаты, м		Метод определения координат характерной точки	Средняя квадратическая погрешность положения характерной точки (Mt), м	Описание обозначения точки на местности (при наличии)
	X	Y			
1	2	3	4	5	6
323	475320.88	2244806.69	Аналитический метод	0.10	Закрепление отсутствует
324	475354.42	2244773.14	Аналитический метод	0.10	Закрепление отсутствует
325	475380.66	2244746.90	Аналитический метод	0.10	Закрепление отсутствует
326	475422.24	2244705.32	Аналитический метод	0.10	Закрепление отсутствует
327	475635.76	2244491.79	Аналитический метод	0.10	Закрепление отсутствует
328	475635.08	2244455.27	Аналитический метод	0.10	Закрепление отсутствует
329	475634.67	2244432.94	Аналитический метод	0.10	Закрепление отсутствует
330	475634.37	2244417.01	Аналитический метод	0.10	Закрепление отсутствует
331	475633.33	2244361.20	Аналитический метод	0.50	Закрепление отсутствует
332	475493.11	2244157.23	Аналитический метод	0.50	Закрепление отсутствует
333	475436.43	2244074.79	Аналитический метод	0.10	Закрепление отсутствует
334	475416.62	2244044.48	Аналитический метод	0.10	Закрепление отсутствует
335	475402.28	2244022.54	Аналитический метод	0.10	Закрепление отсутствует
336	475395.92	2244012.81	Аналитический метод	0.10	Закрепление отсутствует
337	475394.42	2244010.51	Аналитический метод	0.50	Закрепление отсутствует
338	475418.59	2243994.71	Аналитический метод	0.50	Закрепление отсутствует
339	475420.00	2243993.79	Аналитический метод	0.50	Закрепление отсутствует
340	475420.54	2243994.63	Аналитический метод	0.50	Закрепление отсутствует
341	475451.73	2243974.24	Аналитический метод	0.50	Закрепление отсутствует
342	475453.95	2243972.78	Аналитический метод	0.50	Закрепление отсутствует
343	475459.33	2243969.27	Аналитический метод	0.50	Закрепление отсутствует
344	475458.77	2243968.45	Аналитический метод	0.50	Закрепление отсутствует
345	475498.36	2243942.57	Аналитический метод	0.50	Закрепление отсутствует
346	475537.03	2243917.29	Аналитический метод	0.50	Закрепление отсутствует
347	475880.71	2243692.64	Аналитический метод	0.50	Закрепление отсутствует



2. Сведения о характерных точках границ объекта					
Обозначение характерных точек границ	Координаты, м		Метод определения координат характерной точки	Средняя квадратическая погрешность положения характерной точки (Mt), м	Описание обозначения точки на местности (при наличии)
	X	Y			
1	2	3	4	5	6
348	475881.21	2243693.51	Аналитический метод	0.50	Закрепление отсутствует
349	475914.62	2243671.67	Аналитический метод	0.50	Закрепление отсутствует
350	475914.11	2243670.81	Аналитический метод	0.50	Закрепление отсутствует
351	476155.37	2243513.11	Аналитический метод	0.10	Закрепление отсутствует
352	476300.99	2243292.30	Аналитический метод	0.10	Закрепление отсутствует
353	476604.13	2242986.12	Аналитический метод	0.10	Закрепление отсутствует
354	476712.90	2243063.42	Аналитический метод	0.10	Закрепление отсутствует
355	476837.64	2242885.29	Аналитический метод	0.10	Закрепление отсутствует
356	476984.50	2242665.29	Аналитический метод	0.10	Закрепление отсутствует
357	477030.35	2242673.98	Аналитический метод	0.10	Закрепление отсутствует
358	477030.14	2242674.96	Аналитический метод	0.10	Закрепление отсутствует
359	477055.66	2242679.80	Аналитический метод	0.10	Закрепление отсутствует
360	477055.83	2242678.81	Аналитический метод	0.10	Закрепление отсутствует
361	477057.90	2242679.20	Аналитический метод	0.10	Закрепление отсутствует
1	477060.98	2242679.25	Аналитический метод	0.10	Закрепление отсутствует
3. Сведения о характерных точках части (частей) границы объекта					
Обозначение характерных точек части границы	Координаты, м		Метод определения координат характерной точки	Средняя квадратическая погрешность положения характерной точки (Mt), м	Описание обозначения точки на местности (при наличии)
	X	Y			
1	2	3	4	5	6
-	-	-	-	-	-



Раздел 3

Сведения о местоположении измененных (уточненных) границ объекта

1. Система координат -

2. Сведения о характерных точках границ объекта

Обозначение характерных точек границ	Существующие координаты, м		Измененные (уточненные) координаты, м		Метод определения координат характерной точки	Средняя квадратическая погрешность положения характерной точки (Mt), м	Описание обозначения точки на местности (при наличии)
	X	Y	X	Y			
1	2	3	4	5	6	7	8
-	-	-	-	-	-	-	

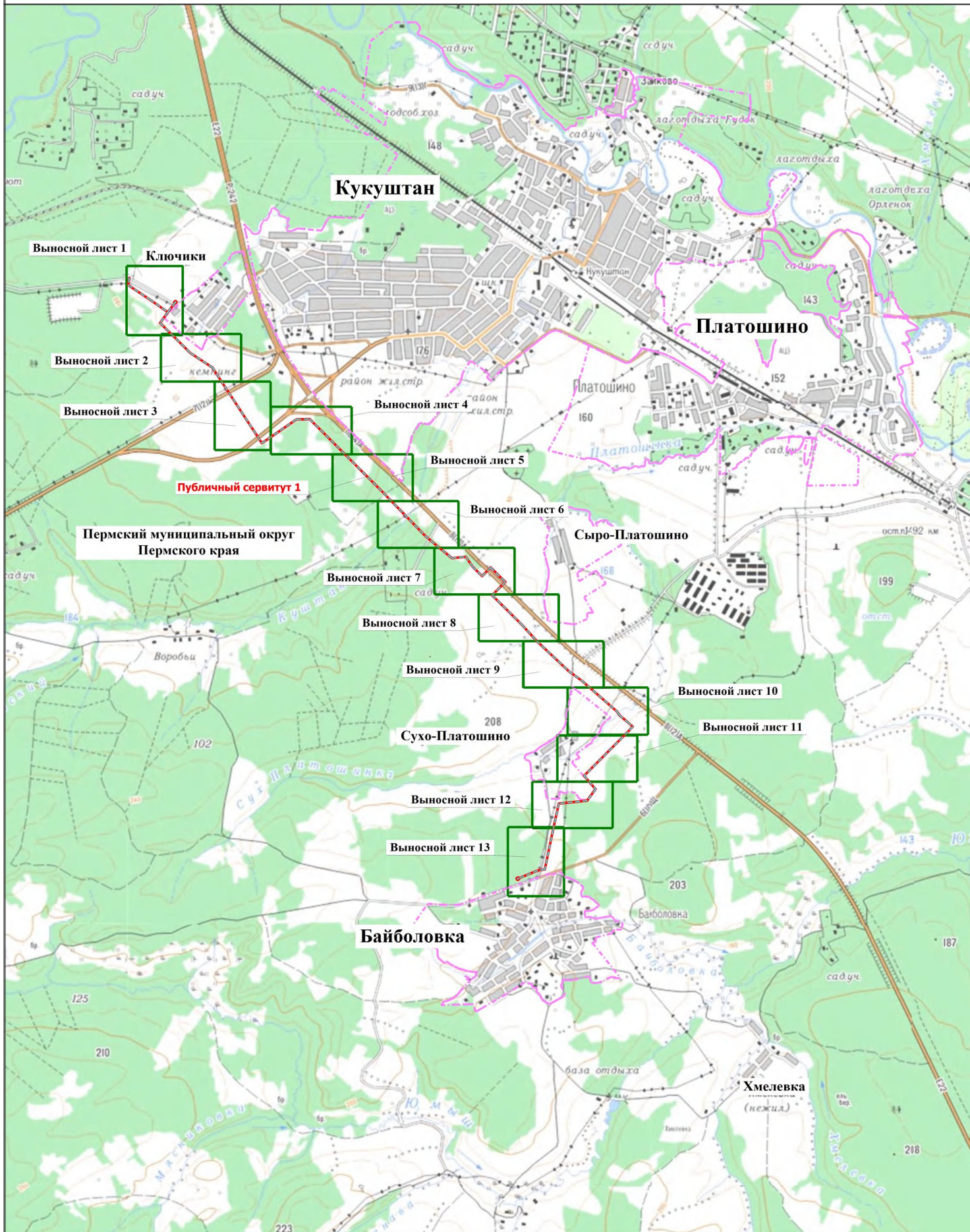
3. Сведения о характерных точках части (частей) границы объекта

Обозначение характерных точек части границы	Существующие координаты, м		Измененные (уточненные) координаты, м		Метод определения координат характерной точки	Средняя квадратическая погрешность положения характерной точки (Mt), м	Описание обозначения точки на местности (при наличии)
	X	Y	X	Y			
1	2	3	4	5	6	7	8
-	-	-	-	-	-	-	

--	--	--	--	--	--	--	--



Схема расположения границ публичного сервитута



Масштаб 1:25000

Условные обозначения

- Граница населенного пункта
- Публичный сервитут 1** - Обозначение публичного сервитута
- Проектные границы публичного сервитута
- Проектное местоположение газопровода



- Условные обозначения**
- Граница населенного пункта
 - Граница кадастрового квартала
 - 59:32:0020001 - Номер кадастрового квартала
 - Граница земельного участка, внесенного в ЕГРН
 - :13228 - Кадастровый номер земельного участка
 - Публичный сервитут 1 - Обозначение публичного сервитута
 - Проектные границы публичного сервитута
 - Характерная точка границы публичного сервитута
 - 1 - Номер характерной точки границы публичного сервитута
 - Проектное местоположение газопровода

Масштаб 1:1000

Схема расположения границ публичного сервитута

Выносной лист 2



Публичный сервитут 1

Масштаб 1:1000

- Условные обозначения
- - - - - Граница населенного пункта
 - - - - - Граница кадастрового квартала
 - 59:32:0020001 - Номер кадастрового квартала
 - - - - - Граница земельного участка, внесенного в ЕГРН
 - 13228 - Кадастровый номер земельного участка

- Публичный сервитут 1 - Обозначение публичного сервитута
- - - - - Проектные границы публичного сервитута
 - - Характерная точка границы публичного сервитута
 - 1 - Номер характерной точки границы публичного сервитута
 - - - - - Проектное местоположение газопровода



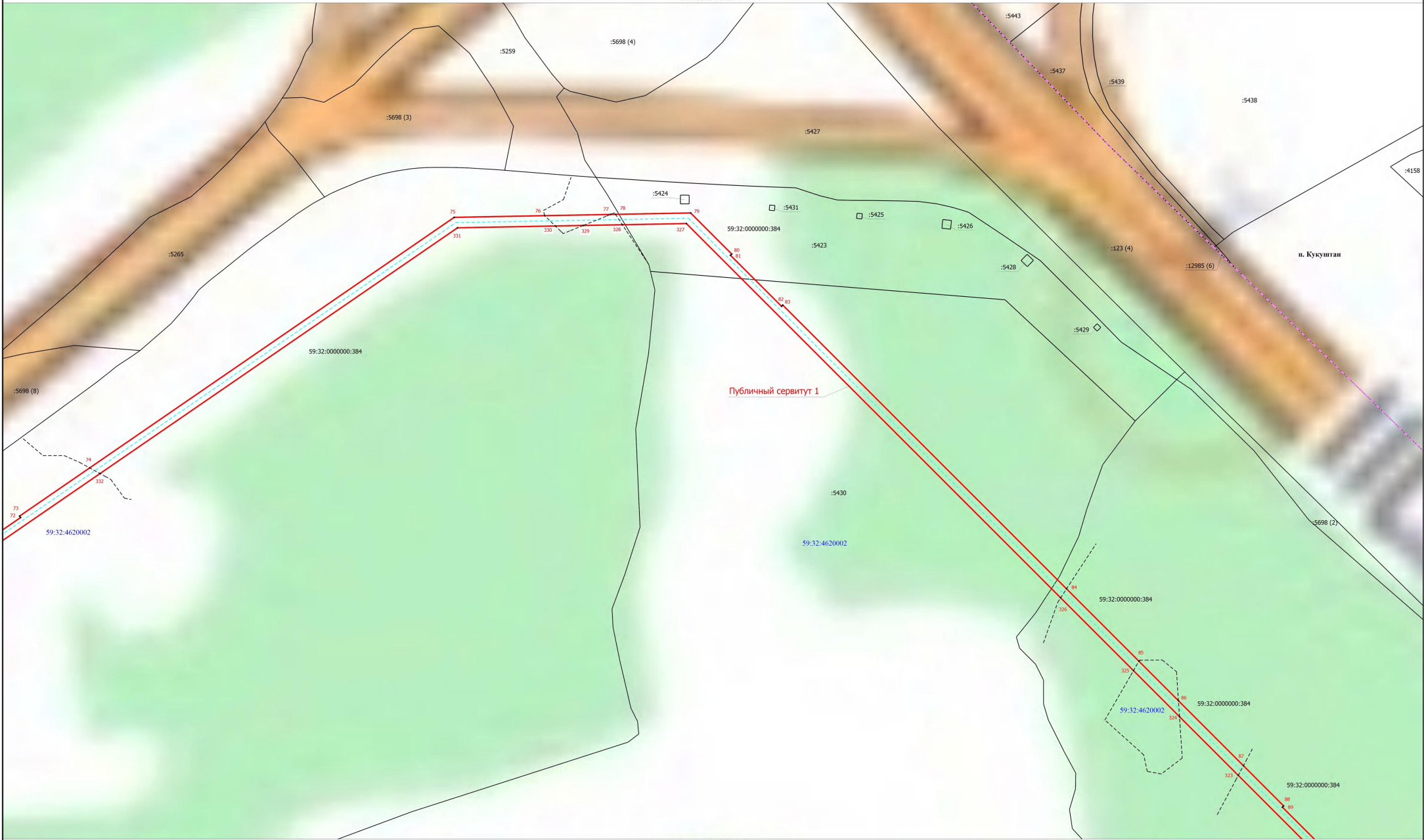
Публичный сервитут 1

Масштаб 1:1000

Условные обозначения

- Граница кадастрового квартала
- 59:32:0000000 - Номер кадастрового квартала
- Граница земельного участка, внесенного в ЕГРН
- :5 - Кадастровый номер земельного участка
- Часть границы, сведения ЕГРН о которой не позволяют однозначно определить ее положение на местности
- Публичный сервитут 1 - Обозначение публичного сервитута
- Проектные границы публичного сервитута
- - Характерная точка границы публичного сервитута
- 1 - Номер характерной точки границы публичного сервитута
- Проектное местоположение газопровода

Схема расположения границ публичного сервитута
Выносной лист 4



- Условные обозначения
- - - - - Граница населенного пункта
 - 59:32:0020001 - Номер кадастрового квартала
 - - - - - Граница земельного участка, внесенного в ЕГРН
 - 4158 - Кадастровый номер земельного участка
 - - - - - Часть границы, сведения ЕГРН о которой не позволяют однозначно определить ее положение на местности

Масштаб 1:1000

- Публичный сервитут 1 - Обозначение публичного сервитута
- - - - - Проектные границы публичного сервитута
- - Характерная точка границы публичного сервитута
- 1 - Номер характерной точки границы публичного сервитута
- - - - - Проектное местоположение газопровода

Схема расположения границ публичного сервитута
Выносной лист 5



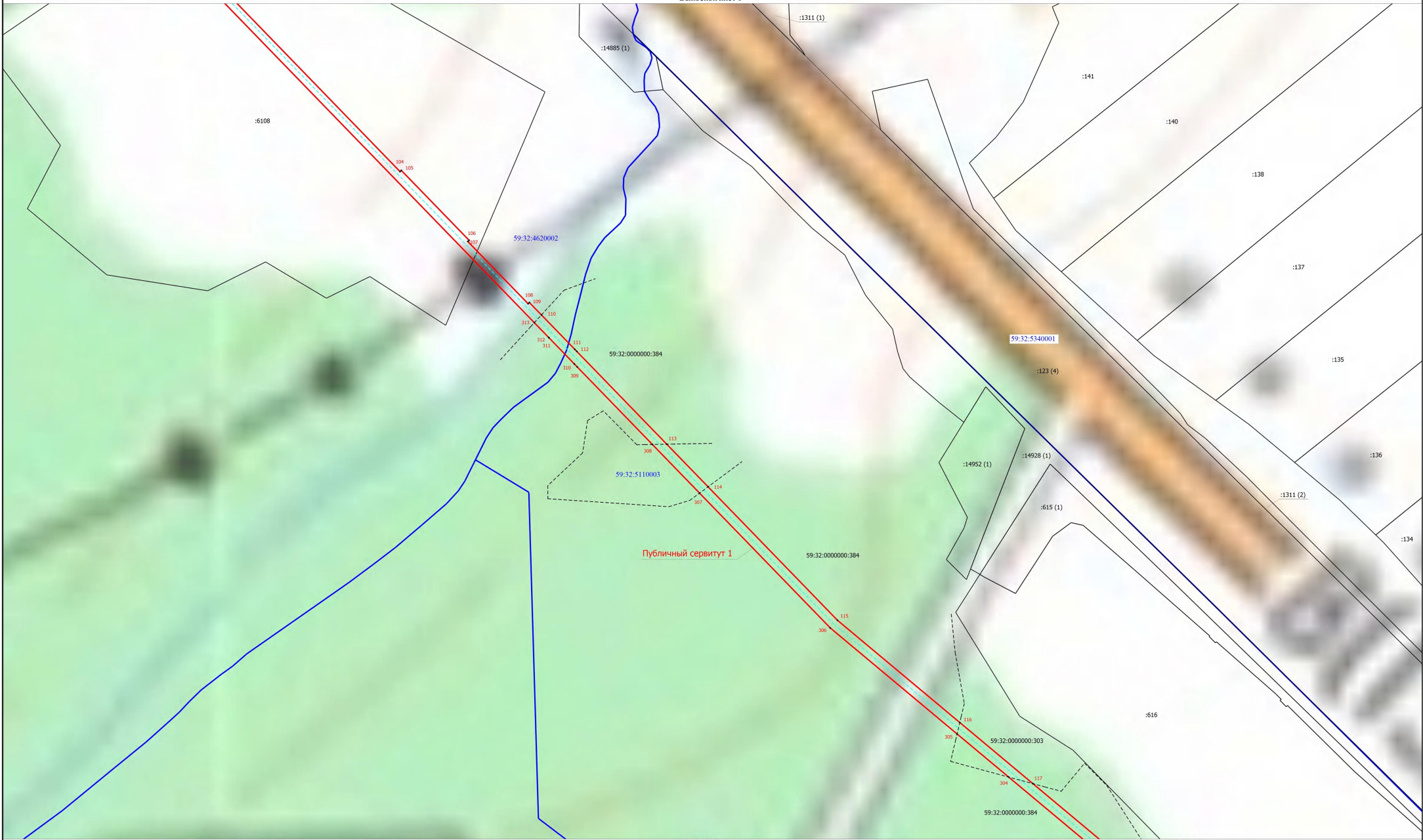
Масштаб 1:1000

Условные обозначения

- Граница населенного пункта
- Граница кадастрового квартала
- 59:32:0020001 - Номер кадастрового квартала
- Граница земельного участка, внесенного в ЕГРН
- 4155 - Кадастровый номер земельного участка
- Часть границы, сведения ЕГРН о которой не позволяют однозначно определить ее положение на местности

- Публичный сервитут 1 - Обозначение публичного сервитута
- Проектные границы публичного сервитута
- - Характерная точка границы публичного сервитута
- 1 - Номер характерной точки границы публичного сервитута
- Проектное местоположение газопровода

Схема расположения границ публичного сервитута
Выносной лист 6



Масштаб 1:1000

Условные обозначения

- - Граница кадастрового квартала
- 59:32:0020001 - Номер кадастрового квартала
- :6108 - Граница земельного участка, внесенного в ЕГРН
- :6108 - Кадастровый номер земельного участка
- - - - - Часть границы, сведения ЕГРН о которой не позволяют однозначно определить ее положение на местности

- Публичный сервитут 1 - Обозначение публичного сервитута
- - Проектные границы публичного сервитута
- - Характерная точка границы публичного сервитута
- 1 - Номер характерной точки границы публичного сервитута
- - - - - Проектное местоположение газопровода

Схема расположения границ публичного сервитута

Выносной лист 7

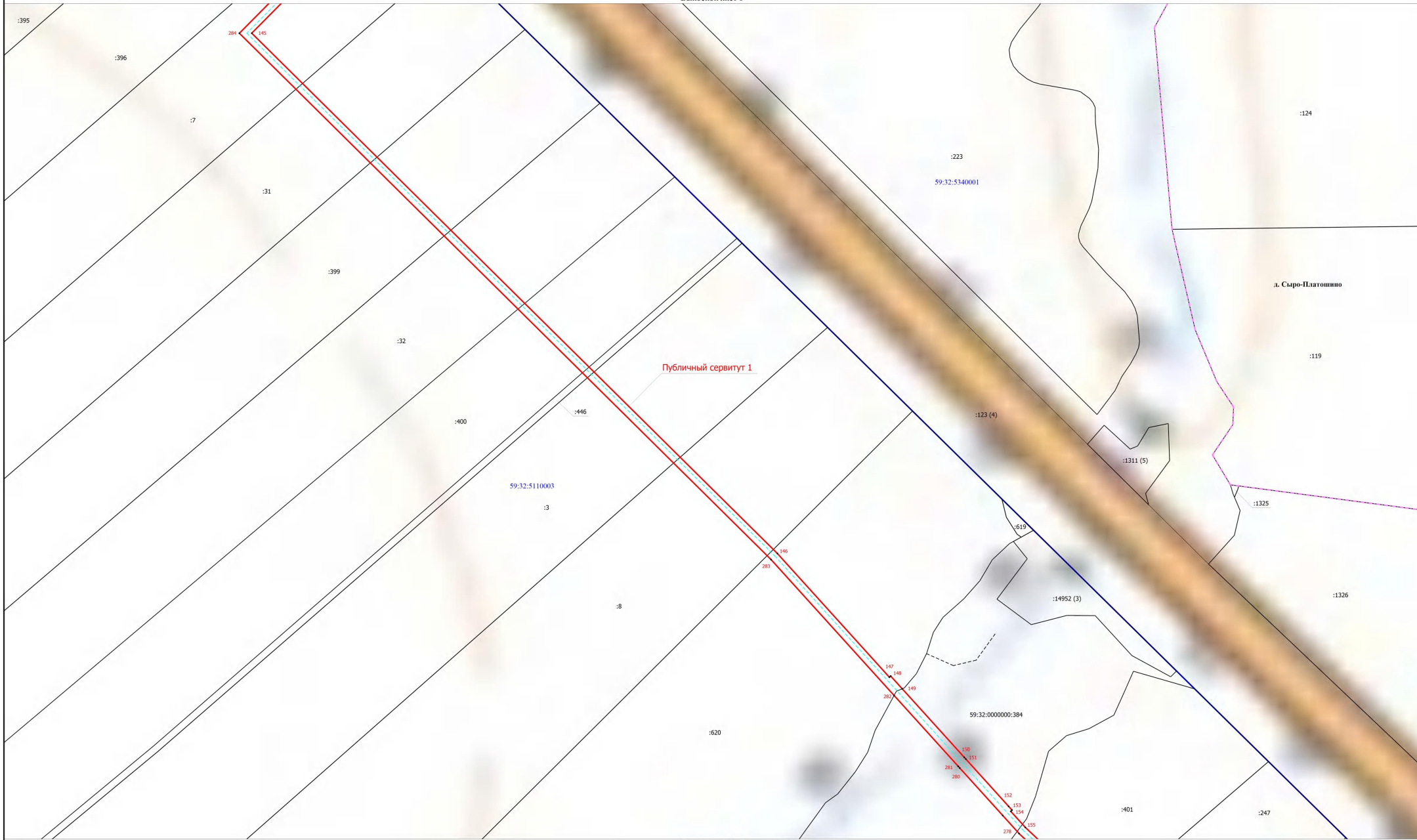


Масштаб 1:1000

- Условные обозначения
- - Граница кадастрового квартала
 - 59:32:0020001 - Номер кадастрового квартала
 - - Граница земельного участка, внесенного в ЕГРН
 - 7 - Кадастровый номер земельного участка
 - - - - - Часть границы, сведения ЕГРН о которой не позволяют однозначно определить ее положение на местности

- Публичный сервитут 1 - Обозначение публичного сервитута
- - Проектные границы публичного сервитута
 - - Характерная точка границы публичного сервитута
 - 1 - Номер характерной точки границы публичного сервитута
 - - - - - Проектное местоположение газопровода

Схема расположения границ публичного сервитута
Выносной лист 8



д. Старо-Платомино

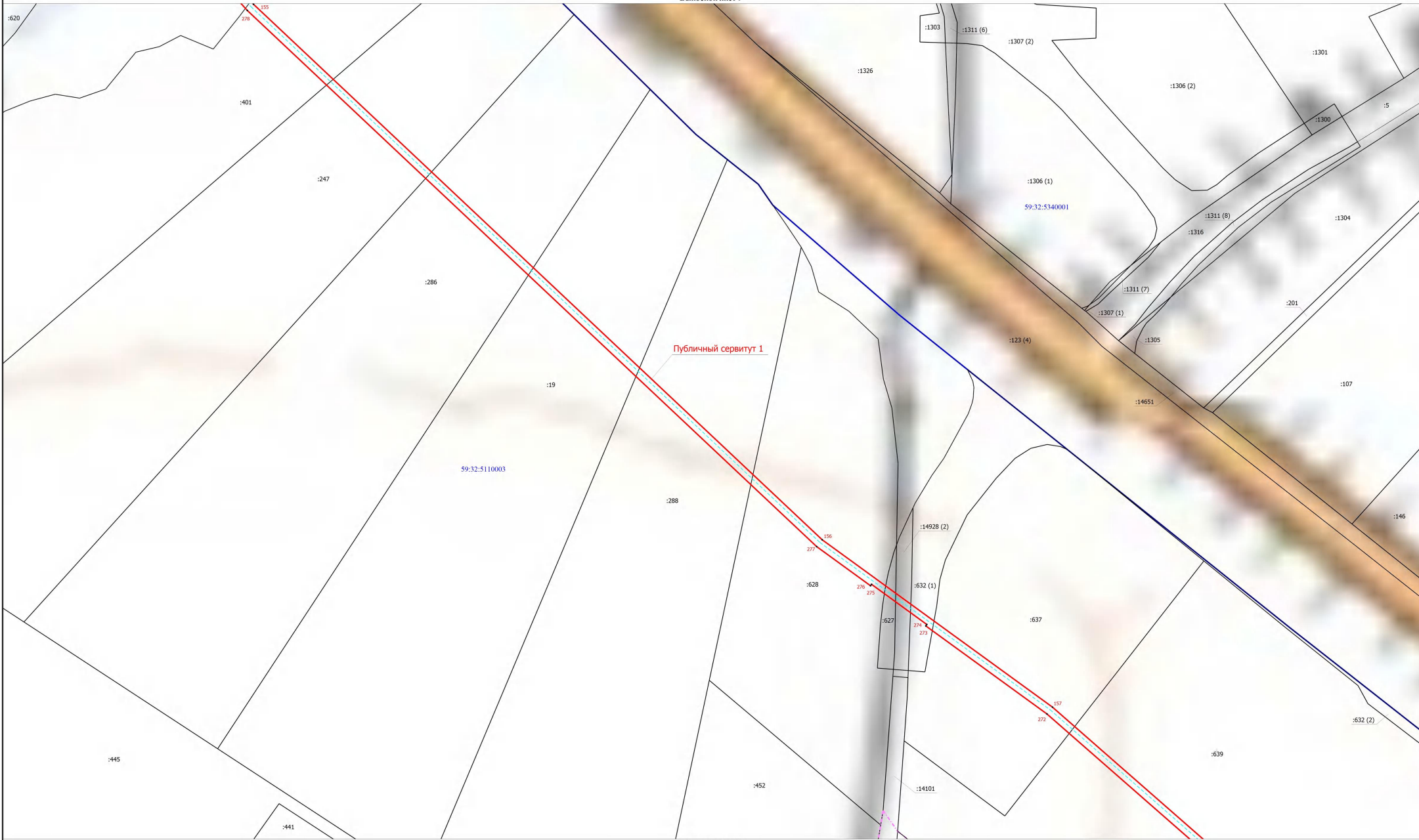
Публичный сервитут 1

Масштаб 1:1000

- Условные обозначения
- - - - - Граница населенного пункта
 - - - - - Граница кадастрового квартала
 - 59:32:0020001 - Номер кадастрового квартала
 - - - - - Граница земельного участка, внесенного в ЕГРН
 - 3 - Кадастровый номер земельного участка
 - - - - - Часть границы, сведения ЕГРН о которой не позволяют однозначно определить ее положение на местности

- Публичный сервитут 1 - Обозначение публичного сервитута
- - - - - Проектные границы публичного сервитута
 - - Характерная точка границы публичного сервитута
 - 1 - Номер характерной точки границы публичного сервитута
 - - - - - Проектное местоположение газопровода

Схема расположения границ публичного сервитута
Выносной лист 9



Масштаб 1:1000

- Условные обозначения
- Граница кадастрового квартала
 - Номер кадастрового квартала
 - Характерная точка границы публичного сервитута
 - Номер характерной точки границы публичного сервитута

- Публичный сервитут 1 - Обозначение публичного сервитута
- Граница земельного участка, внесенного в ЕГРН
- Кадастровый номер земельного участка
- Проектное местоположение газопровода

Схема расположения границ публичного сервитута
Выносной лист 10

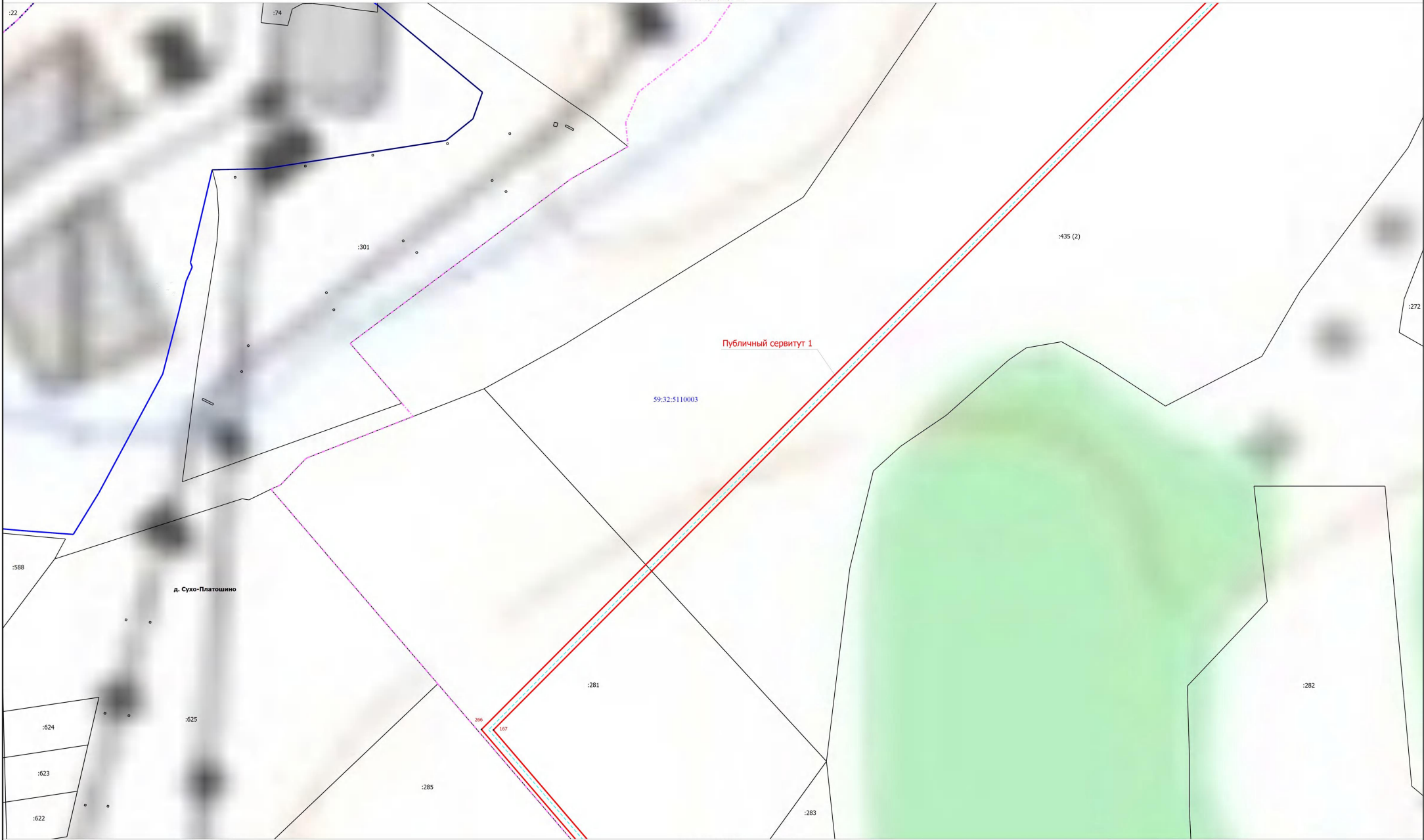


Условные обозначения

- - - - - Граница населенного пункта
- - - - - Граница кадастрового квартала
- 59:32:0020001 - Номер кадастрового квартала
- - - - - Граница земельного участка, внесенного в ЕГРН
- :14101 - Кадастровый номер земельного участка
- - - - - Часть границы, сведения ЕГРН о которой не позволяют однозначно определить ее положение на местности

- Публичный сервитут 1 - Обозначение публичного сервитута
- - - - - Проектные границы публичного сервитута
- - Характерная точка границы публичного сервитута
- 1 - Номер характерной точки границы публичного сервитута
- - - - - Проектное местоположение газопровода
- - - - - Граница водного объекта

Масштаб 1:1000



- Условные обозначения
- - - - - Граница населенного пункта
 - - - - - Граница кадастрового квартала
 - 59:32:0020001 - Номер кадастрового квартала
 - - - - - Граница земельного участка, внесенного в ЕГРН
 - :74 - Кадастровый номер земельного участка
 - - - - - Часть границы, сведения ЕГРН о которой не позволяют однозначно определить ее положение на местности

- Публичный сервитут 1 - Обозначение публичного сервитута
- - - - - Проектные границы публичного сервитута
 - - Характерная точка границы публичного сервитута
 - 1 - Номер характерной точки границы публичного сервитута
 - - - - - Проектное местоположение газопровода

Масштаб 1:1000



Масштаб 1:1000

- Условные обозначения**
- - - - - Граница населенного пункта
 - - - - - Граница кадастрового квартала
 - 59:32:0020001 - Номер кадастрового квартала
 - - - - - Граница земельного участка, внесенного в ЕГРН
 - :281 - Кадастровый номер земельного участка
 - - - - - Часть границы, сведения ЕГРН о которой не позволяют однозначно определить ее положение на местности

- Публичный сервитут 1** - Обозначение публичного сервитута
- - - - - Проектные границы публичного сервитута
 - - Характерная точка границы публичного сервитута
 - 1 - Номер характерной точки границы публичного сервитута
 - - - - - Проектное местоположение газопровода



Публичный сервитут 1

59:32:5110003

:15254 (5)

:15254 (4)

59:32:0020001

д. Байболовка

:23 (1)

Масштаб 1:1000

- Условные обозначения**
- Граница населенного пункта
 - Граница кадастрового квартала
 - 59:32:0020001 - Номер кадастрового квартала
 - Граница земельного участка, внесенного в ЕГРН
 - :3 - Кадастровый номер земельного участка
 - Публичный сервитут 1 - Обозначение публичного сервитута
 - Проектные границы публичного сервитута
 - - Характерная точка границы публичного сервитута
 - 1 - Номер характерной точки границы публичного сервитута
 - Проектное местоположение газопровода